

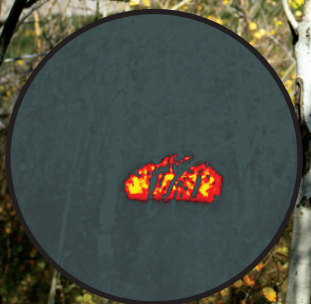


LEUPOLD



LTO-TRACKER™
WÄRMEBILDGERÄT
ZUR WILDBEOBACHTUNG UND NACHSUCHE

AUFKLÄRUNG, BEOBACHTUNG UND
NACHSUCHE
BEI JEDEM LICHTVERHÄLTNIS UND
SELBST BEI DICHEM UNTERHOLZ



LEUPOLD+STEVENS Inc.
P.O. Box 688
Beaverton, OR 97075-0688 U.S.A.
www.leupold.com

Importiert durch



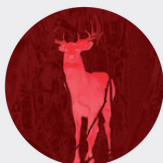
Helmut Hofmann GmbH
Scheinbergweg 6-8
97638 Mellrichstadt
Tel 09776/606-0 • Fax 09776/606-21
www.helmuthofmann.de • info@helmuthofmann.de



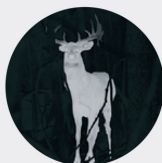
ÜBERSICHT ÜBER IHREN LTO-TRACKER™



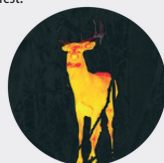
ÜBERSICHT ÜBER IHREN LTO-TRACKER™



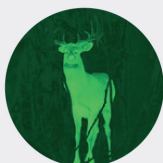
ROT



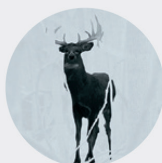
WEISS THERMAL



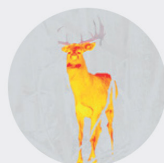
SCHWARZ HIGHLIGHT



GRÜN



SCHWARZ THERMAL



WEISS HIGHLIGHT

LTO-TRACKER™

Wenn Sie langjähriger Jäger sind ist die Wahrscheinlichkeit groß, dass Sie bereits eine schwierige Wildbergung erlebt haben. Wenn die Schweißspur trocknet oder weggespült wird, ist der LTO-Tracker da um Abhilfe zu schaffen. Die verwendete Thermalbild Technologie sucht nach Hitzesignaturen die vom Wildkörper oder dessen Schweißspur abgegeben werden und erhöht damit die Chancen auf eine erfolgreiche Bergung. Da der LTO-Tracker ein Thermal- und kein Nachtsichtgerät ist kann es sowohl für Tag- als auch für den Nachteinsatz genutzt werden. Mit 21 Grad Blickfeld und stufenlosem Zoom mit bis zu 6-facher Vergrößerung kann der LTO-Tracker Hitzesignaturen auf Entfernung von bis zu 600 Yards (ca. 550 Meter) erfassen (bei passender Filtereinstellung und einem freistehenden Wildkörper auf einer freien Fläche). Die klare Identifizierung einer Wildart (zum Beispiel Hochwild) ist bis maximal 100 Meter möglich. Die sechs Farbmodi und das wahlweise einblendbare Absehen erlaube eine schnelle Zieleerkennung in jedem Terrain. Prüfen Sie vor Gebrauch die lokalen Vorschriften und Nutzungsbeschränkungen.

Nicht für die Montage auf der Waffe gedacht.

TECHNISCHE DATEN

Thermaler Sensor	206 x 156
Maximale Reichweite	550 Meter (600 yards)
Maximale Identifikationsreichweite	100 Meter (109 yards)
Sichtfeld	21° horizontales Sichtfeld
Thermischer Erfassungsbereich	-4,5°C bis 300°C (-40°F bis 572°F)
Betriebstemperatur	-15,5°C bis 60°C (-4°F bis 140°F)
Bildwiederholungsrate	30 Hz Fast Frame
Fokus	fester Fokus
Zoom	6-fach digitaler Zoom
Display	3,1 cm (1,22") Ellipse
Displayauflösung	240 x 204
Farbmodi	6 optionale Farbmodi
Startdauer	< 3 Sekunden
CR123 Batterie Lebensdauer	10 Stunden bei ununterbrochener Nutzung Automatisches ausschalten nach 15 Minuten bei Inaktivität
Garantie	2-jährige Garantie auf Elektronik
Entwickelt, gefertigt und montiert in den U.S.A.	

ÜBER LEUPOLD & STEVENS INC.

Leupold Optik ist weltweit bekannt wegen seiner unumstrittenen Robustheit, absolut wasser- und beschlagfesten Bauweise und seiner überragenden optischen Qualität. Mehr als 110 Jahre an Erfahrung in Entwicklung und Fertigung von hochpräzisen optischen Produkten fließt in jedes Produkt ein, das wir bauen. Wir sind überzeugt davon, dass das Ergebnis den zusätzlichen Aufwand Wert ist, der erforderlich ist, um dieses Qualitätsniveau zu erreichen. Diese Philosophie war von Anfang an der Leitsatz des Unternehmens und hat sich in der Geschichte von Leupold nie verändert. In der Tat wurde das Geschäftsprinzip vom Firmengründer selbst etabliert, der es mit den Worten: „Wir schwören feierlich niemals bei der Qualität zu enttäuschen, der Kunde hat das Recht auf ein faires Geschäft.“ beschrieben hat.