

# GLOCK GEN 6

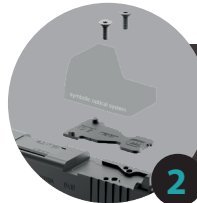


GLOCK kündigt die 6. Generation der neuen GLOCK-Pistolen an.

## GEN 6 - OPTIC READY SYSTEM



1 DIE PISTOLEN DER 6. GENERATION SIND DURCH DIE TIEFE FRÄSUNG IM VERSCHLUSS PERFECT FÜR DIE MONTAGE GÄNGIGER OPTIKEN VORBEREITET.

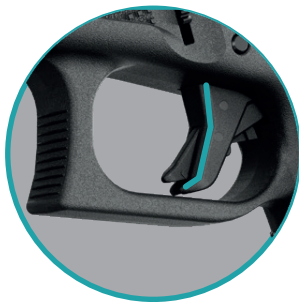


2 NACH DEM EINSETZEN DER ADAPTERPLATTE KANN DIE OPTIK DIREKT IN DEN VERSCHLUSS GESCHRAUBT WERDEN. DIES ERHÖHT DIE STABILITÄT UND GARANTIEREINE NIEDRIGE BAUHÖHE.



3 DIE NEUEN GEN6-MODELLE WERDEN MIT DREI ADAPTERPLATTEN GELIEFERT. DAS ERLAUBT DIE MONTAGE VERSCHIEDENER OPTIKEN UND ERMÖGLICHT EINE OPTIMALE ZIELERFASSUNG.

## FLACHER ABZUG



### FLAT FACED TRIGGER

JEDES GEN6-MODELL IST SERIENMÄSSIG MIT EINEM FLACHEN ABZUG AUSGESTATTET DER EINE GLEICHBLEIBENDE FINGERPOSITION UND EINEN KONTINUIERLICHEN ABZUGSWIDERSTAND GEWÄHRLEISTET. DER ABZUG NUTZT DAS **SAFE ACTION®-SYSTEM** FÜR ERHÖHTE SICHERHEIT UND ZUVERLÄSSIGKEIT.



### REDUZIERTER ABSTAND ZUM GRIFFSTÜCK

DER ABZUG IST DURCH DEN REDUZIERTEN ABSTAND ZUM GRIFF FÜR BENUTZER MIT KLEINEREN HÄNDEN LEICHTER ERREICHBAR. ZWEI WEITERE GRIFFRÜCKEN SIND FÜR DIE ANPASSUNG AN JEDE HANDGRÖSSE IM LIEFERUMFANG ENTHALTEN.



### ABZUGSBÜGEL MIT UNDERCUT UND BEAVERTAIL

DER HOHE UNDERCUT AM ABZUGSBÜGEL SORGT IN VERBINDUNG MIT DEM BEAVERTAIL-GRIFF FÜR EINEN BESSEREN HALT UND MEHR KONTROLLE DES RÜCKSTOSSES.

# VERBESSERTE ERGONOMIE



## **PALM SWELL**

ERGONOMISCH GEFORMTER GRIFF MIT ZUSÄTZLICH BETONTER KONTUR FÜR PERFEKTE ANPASSUNG AN DIE SCHUSSHAND.



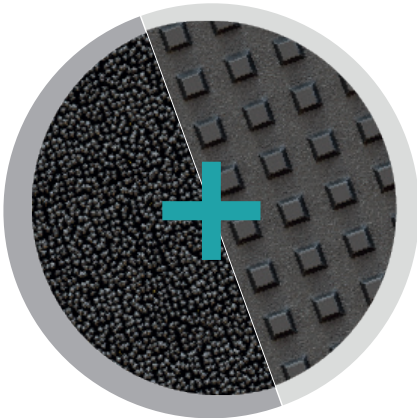
## **VERGRÖßERTER BEAVERTAIL**

DER VERGRÖßERTE BEAVERTAIL ERMÖGLICHT EINEN HÖHEREN GRIFF DER WAFFE UND VERRINGERT DEN WAHRGENOMMENEN RÜCKSTOSS.



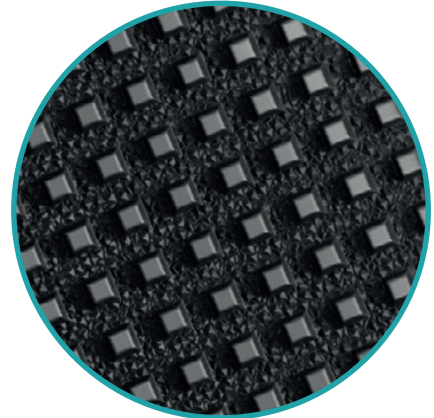
## **FRONT SERRATIONS**

STÄRKER ABGEWINKELTE SERRATIONS IM SCHLITTEN FÜR OPTIMALEN GRIFF.



## **NEUE GRIFFTEXTUR**

DIE GEN6-TEXTUR (RTF6) KOMBINIERT ZWEI TEXTUREN ZU EINER. DIESE NEUARTIGE OBERFLÄCHENSTRUKTUR SORGT FÜR EINE NOCH BESSERE GRIFFIGKEIT UND MEHR TRAGEKOMFORT.



## **RTF6 GRIP TEXTURE**

DIE GRIFFIGE TEXTURFLÄCHE WURDE RICHTUNG SCHLITTEN ERWEITERT UND GEWÄHRLEISTET MAXIMALEN HALT!



## **THUMB REST**

VERLÄNGERTE DAUMENAUFLAGE MIT GRIFFIGER TEXTUR. BEIDSEITIG AM GRIFFSTÜCK ANGEBRACHT, FÜR MEHR KONTROLLE BEI DER SCHUSSABGABE.



## **VERSCHLUSSFANGHEBEL**

VERGRÖßERTER RAND UM DEN VERSCHLUSSFANGHEBEL, UM EIN UNBEABSICHTIGTES AUSLÖSEN ZU VERHINDERN.



## GLOCK G17 GEN 6



17 | 9 mm Luger

STANDARD

**UVP: 916,- €**

KALIBER	9 mm Luger
LAUFLÄNGE	4,5"/114 mm
VERSCHLUSSLÄNGE	186 mm
GESAMTLÄNGE	202 mm
BREITE	34,4 mm
VERSCHLUSSBREITE	25,5 mm
HÖHE MIT MAGAZIN	139 mm
GEWICHT MIT MAGAZIN, UNGELADEN	680 g
DISTANZ GRIFFSTÜCKRÜCKEN - ZÜNGEL	70 mm
ABZUGSGEWICHT	2651 g
MAGAZIN KAPAZITÄT (STANDARD)	17
ARTIKELNUMMER	15076227

## GLOCK G19 GEN 6



15 | 9 mm Luger

COMPACT

**UVP: 916,- €**

KALIBER	9 mm Luger
LAUFLÄNGE	4"/102 mm
VERSCHLUSSLÄNGE	174 mm
GESAMTLÄNGE	185 mm
BREITE	34,4 mm
VERSCHLUSSBREITE	25,5 mm
HÖHE MIT MAGAZIN	128 mm
GEWICHT MIT MAGAZIN, UNGELADEN	640 g
DISTANZ GRIFFSTÜCKRÜCKEN - ZÜNGEL	70 mm
ABZUGSGEWICHT	2651 g
MAGAZIN KAPAZITÄT (STANDARD)	15
ARTIKELNUMMER	15076224



## GLOCK G45 GEN 6



🔫 | 17 | 9 mm Luger

COMPACT CROSSOVER

**UVP: 916,- €**

KALIBER	9 mm Luger
LAUFLÄNGE	4"/102 mm
VERSCHLUSSLÄNGE	174 mm
GESAMTLÄNGE	189 mm
BREITE	34,4 mm
VERSCHLUSSBREITE	25,5 mm
HÖHE MIT MAGAZIN	139 mm
GEWICHT MIT MAGAZIN, UNGELADEN	575 g
DISTANZ GRIFFSTÜCKRÜCKEN - ZÜNGEL	70 mm
ABZUGSGEWICHT	2651 g
MAGAZIN KAPAZITÄT (STANDARD)	17
ARTIKELNUMMER	15076230

## GLOCK G49 GEN 6



🔫 | 15 | 9 mm Luger

STANDARD CROSSOVER

**UVP: 916,- €**

KALIBER	9 mm Luger
LAUFLÄNGE	4,5"/114 mm
VERSCHLUSSLÄNGE	186 mm
GESAMTLÄNGE	197 mm
BREITE	34,4 mm
VERSCHLUSSBREITE	25,5 mm
HÖHE MIT MAGAZIN	128 mm
GEWICHT MIT MAGAZIN, UNGELADEN	660 g
DISTANZ GRIFFSTÜCKRÜCKEN - ZÜNGEL	70 mm
ABZUGSGEWICHT	2651 g
MAGAZIN KAPAZITÄT (STANDARD)	15
ARTIKELNUMMER	15076233